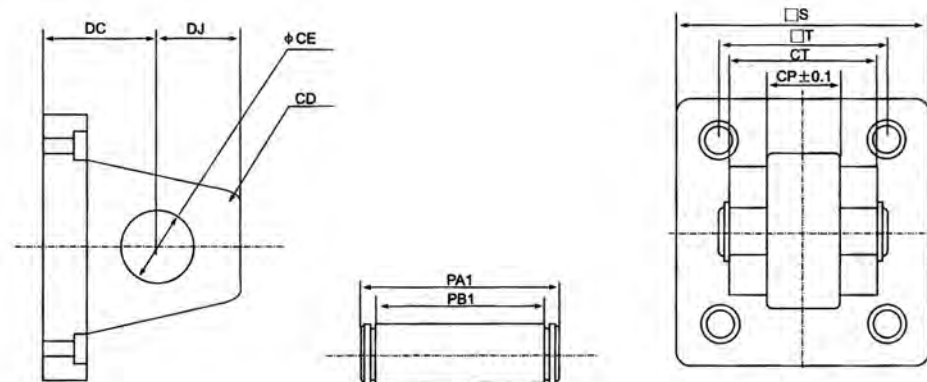
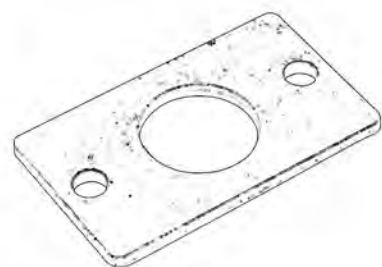


CB 尺寸图

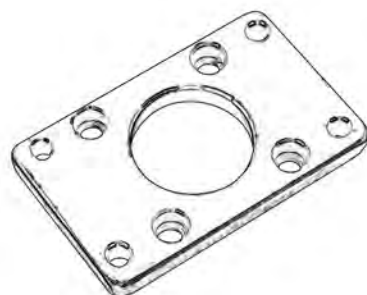


型号	32	40	50	63	80	100	125	160	200	250	320	400
CC	19	21	21	21	32	32	50	52	58	110	120	120
CD	12	14	14	14	20	20	25	30	30	40	45	60
DE	12	14	14	14	20	20	25	30	30	40	45	60
CJ	13	13	15	15	21	21	25	30	30	40	45	60
OP	16	20	20	20	32	32	70	90	90	110	120	120
OT	32	44	52	52	64	64	121	176	176	200	220	240
PA1	41	51.8	60.3	60.3	73.8	73.8	133	188	188	212	232	252
PB1	33.5	45.5	54	54	65.5	65.5	123	178	178	202	222	242
S	45	50	62	75	94	112	140	180	220	280	350	430
T	33	37	47	56	70	84	110	140	175	220	280	350

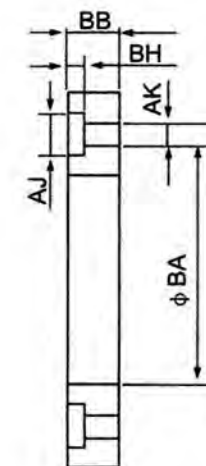
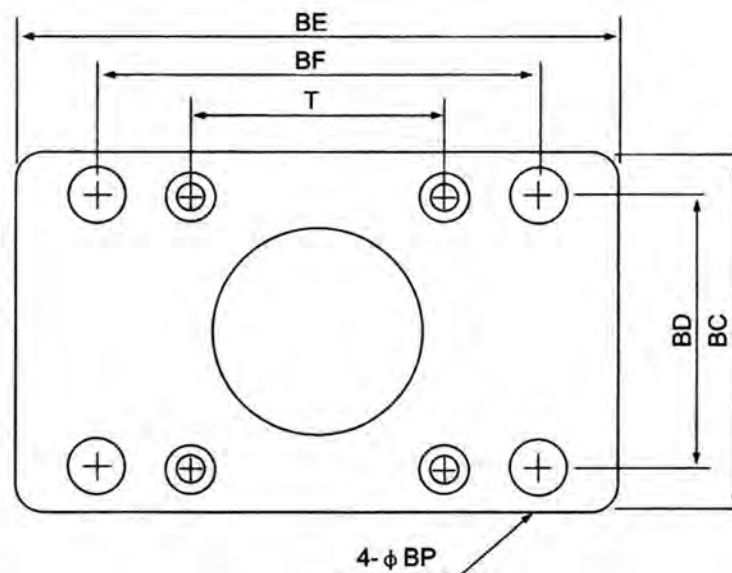
FA/FB 尺寸图



MAL-FA

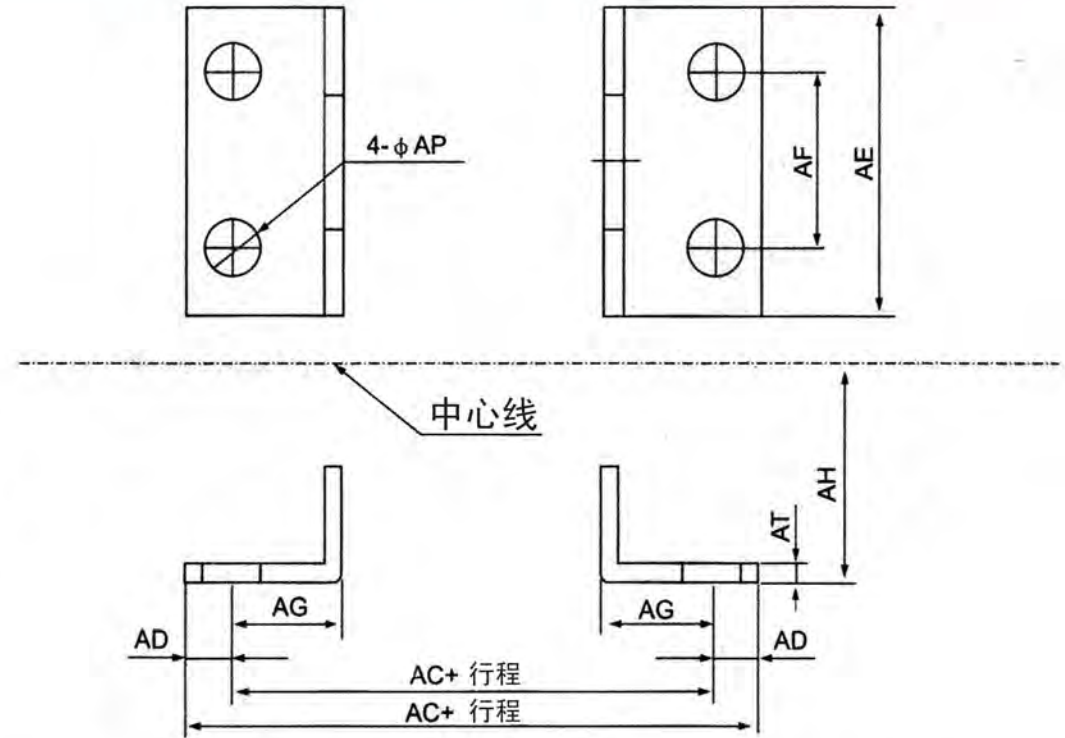
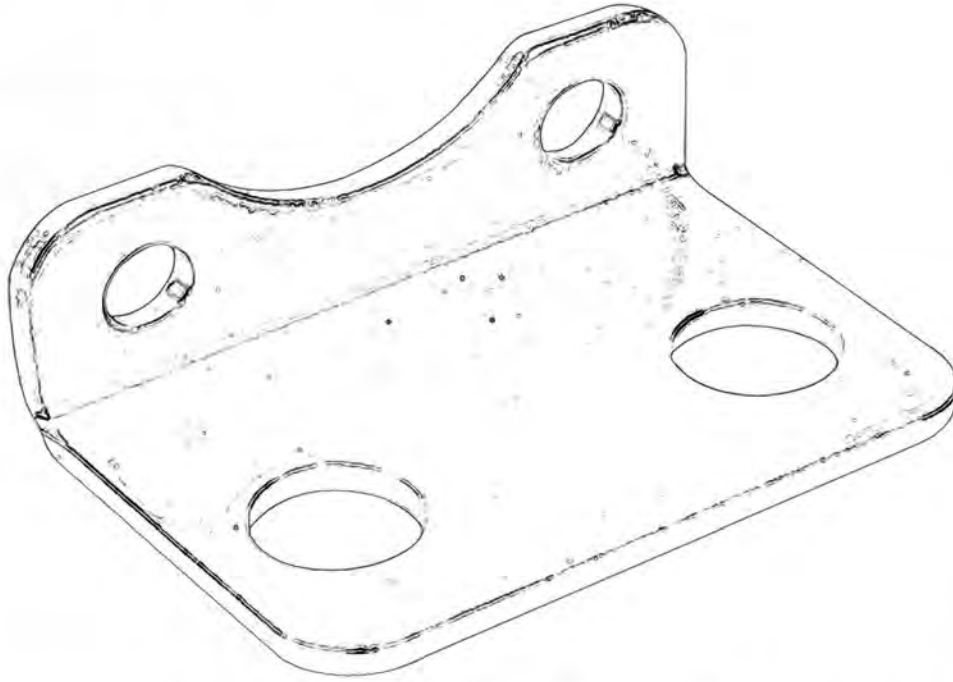


SC-FA



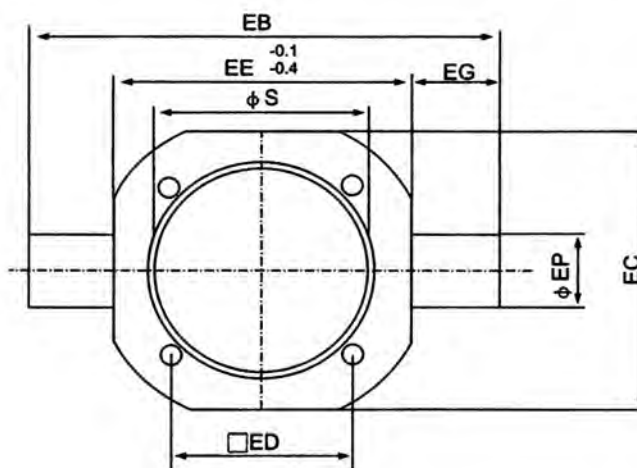
型号	32	40	50	63	80	100	125	160	200	250	320	400
BA	28.5	33.5	40	40	47.5	47.3	61	66	82	92	115	135
BB	10	11	11	12	16	16	17	20	23	30	35	40
BC	45	50	62	75	94	112	140	180	220	280	350	430
BD	33	36	48	57	70	84	90	115	135	165	200	350
BE	72	84	104	113	143	162	210	277	320	385	470	570
BF	58	70	86	100	120	138	180	230	270	330	400	490
BH	6.5	6.5	6.5	8.5	10.5	10.5	13	16	-	-	-	-
AJ	10.5	10.5	10.5	13.5	16.5	16.5	18.5	25	-	-	-	-
AK	6.5	6.5	6.5	8.5	10.5	10.5	12.5	16.5	M16	M20	M24	M30
BP	7	7	7	9	11	11	16	18	22	26	33	33
T	33	37	47	56	70	84	110	140	175	220	280	350

LB 尺寸图



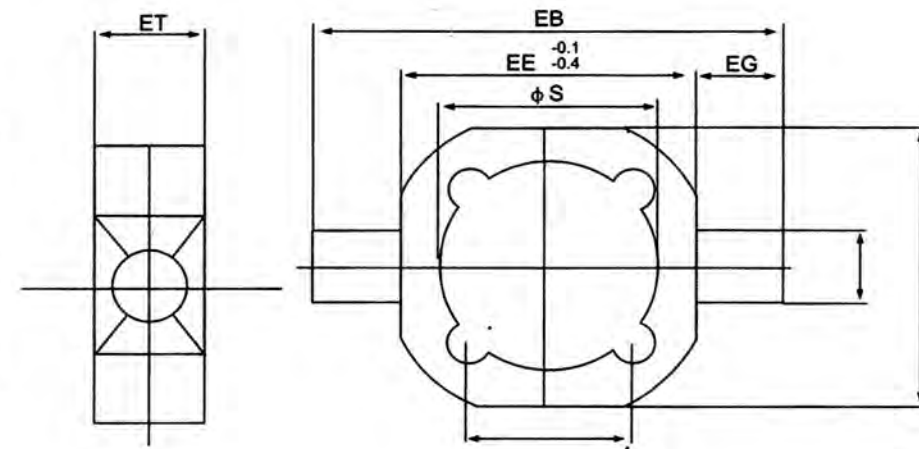
型号	32	40	50	63	80	100	125	160	200	250	320	400
AA	150	181	192	195	230	244	270	325	372	425	464	510
AC	132	152	162	167	198	212	234	281	312	355	394	430
AD	9.5	14.5	15	14	16	16	18	22	20	35	35	40
AE	45	50	62	75	94	112	140	180	220	280	350	430
AF	33	38	46	56	70	84	86	115	135	165	200	320
AG	20.5	30	35	36	45	49	45	55	60	80	80	90
AH	28	30	36.5	41	49	57	90	115	135	165	200	288
AP	9	12	12	12	14	14	16	17	22	26	33	33
AT	3	3	3	3	4	4	8	8	14	16	16	20

TC 尺寸图



适用于 SC 气缸

适用于 SU 气缸

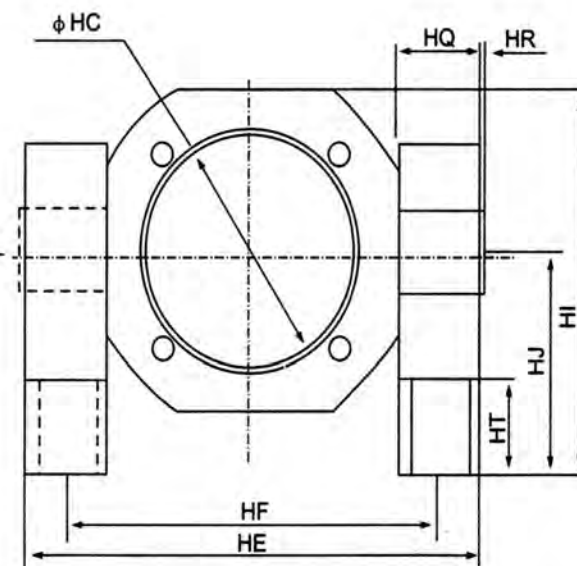
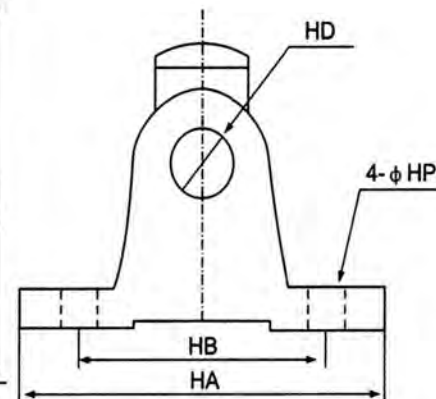
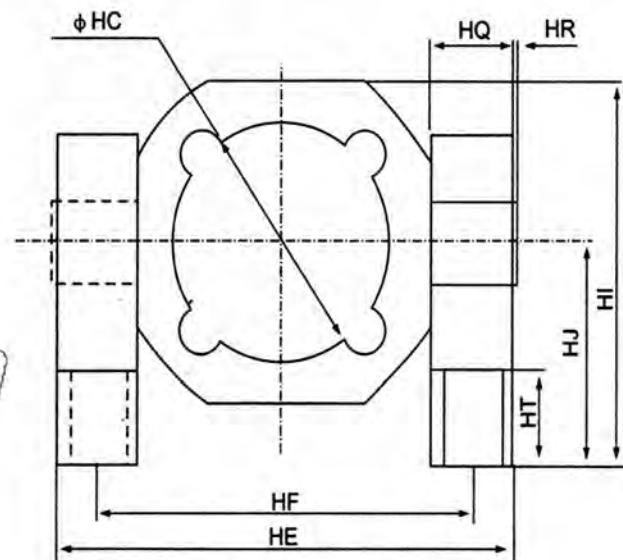
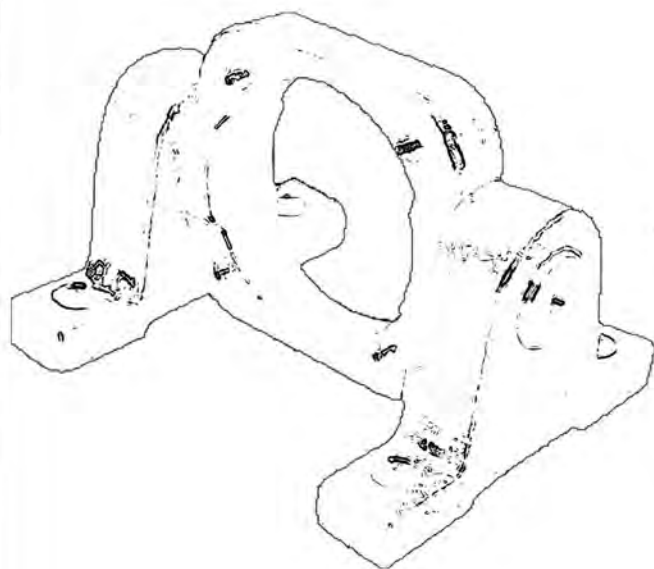


型号	EB	EC	ED	EE	EG	EP	ET	S
32	89	53	33	55	17	12	25	37.5
40	116	63	37	66	25	25	30	45.5
50	126	76	47	77	25	25	30	55.5
63	140	90	56	90	25	25	30	68.5
80	164	114	70	114	25	25	35	87.5
100	182	132	84	132	30	25	40	107.5
125	213	155	110	163	25	60	40	134
160	270	198	140	202	34	32	45	171
200	321	245	175	245	38	32	50	215
250	400	314	220	320	40	40	50	272
320	500	380	280	400	50	50	70	342
400	640	430	350	500	20	90	130	427

TC-M 尺寸图

适用于 SU 气缸

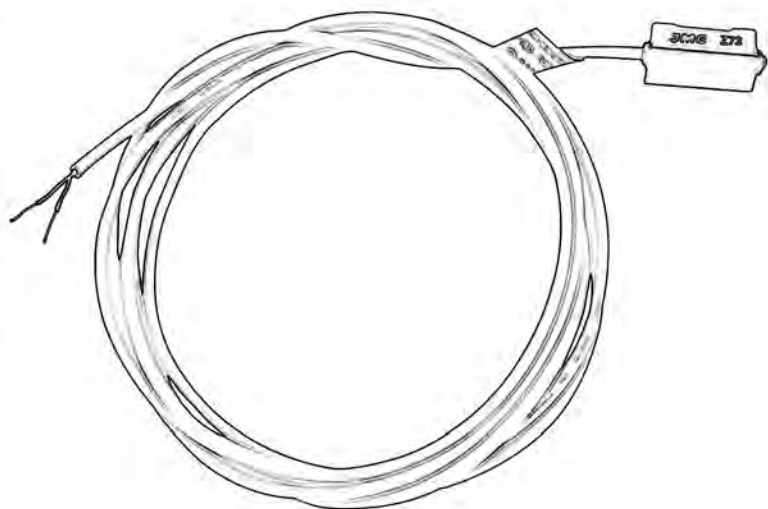
适用于 SC 气缸



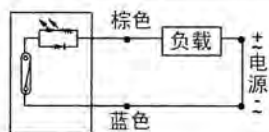
型号	HA	HB	HC	HD	HE	HF	HI	HJ	HQ	HR	HT	HP
40	110	80	45.5	22	109	86	81.5	50	23	2	12	12
50	110	80	45.5	22	122	99	88	50	23	2	12	12
63	110	80	68.5	22	134	111	94	50	23	2	12	12
80	120	85	87.5	22	160	137	127	70	23	2	14	14
100	120	85	107.5	22	178	155	136	70	23	2	14	14

传感器开关系列

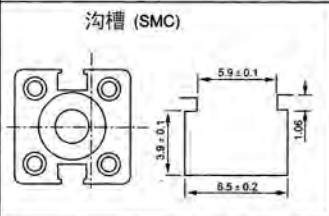
D-Z73



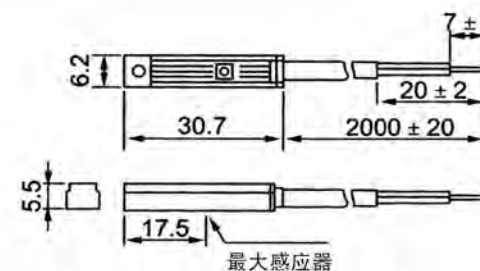
接线图



适用气缸



磁性开关



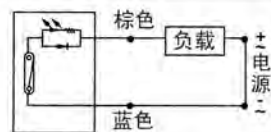
开关逻辑	SPST 常开型
感应开关形式	有接点磁簧管型
使用电压范围	5~240V DC/AC
最大开关电流	100mA 最大值
最大接电流量	10W 最大值
内部消耗电流	无
内部压降	2.5V 最大值 @40mA DC
溅漏电流	无
指示灯	红色 LED
电缆线	2.6 φ ,2C, 灰色耐油 PVC
感应灵敏度	40 高斯
最大开关切换频率	200Hz
使用温度范围	-10℃ ~70℃
耐冲击	30G
耐振动	9G
防护等级	IP67(NEMA6)
保护回路	无

传感器开关系列

D-A93

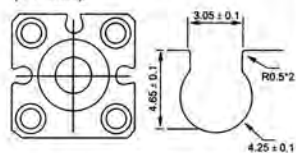


接线图

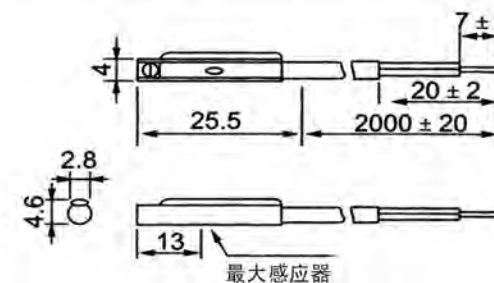


适用气缸

适用气缸沟槽
(4 / SMC)



磁性开关



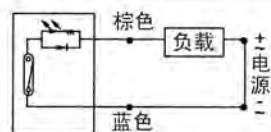
开关逻辑	SPST 常开型
感应开关形式	有接点磁簧管型
使用电压范围	5~120V DC/AC
最大开关电流	100mA 最大值
最大接电流量	10W 最大值
内部消耗电流	无
内部压降	2.5V 最大值 @40mA DC
溅漏电流	无
指示灯	红色 LED
电缆线	2.6 φ ,2C, 灰色耐油 PVC
感应灵敏度	60 高斯
最大开关切换频率	100 Hz
使用温度范围	-10℃ ~70℃
耐冲击	30G
耐振动	9G
防护等级	IP67(NEMA6)
保护回路	无

传感器开关系列

D-A73

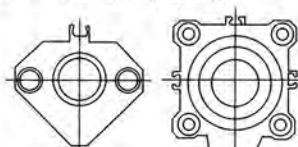


接线图

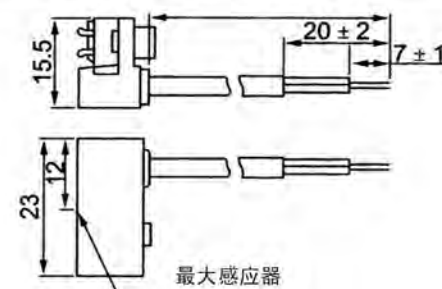


适用气缸

适用气缸沟槽 (4 f SMC)



磁性开关



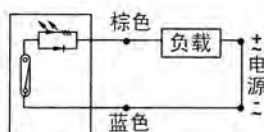
开关逻辑	SPST 常开型
感应开关形式	有接点磁簧管型
使用电压范围	5~240V DC/AC
最大开关电流	100mA 最大值
最大接电流量	10W 最大值
内部消耗电流	无
内部压降	2.5V 最大值 @40mA DC
溅漏电流	无
指示灯	红色 LED
电缆线	2.6 φ ,2C, 灰色耐油 PVC
感应灵敏度	40 高斯
最大开关切换频率	200Hz
使用温度范围	-10℃ ~70℃
耐冲击	30G
耐振动	9G
防护等级	IP67(NEMA6)
保护回路	无

传感器开关系列

D-C73



接线图

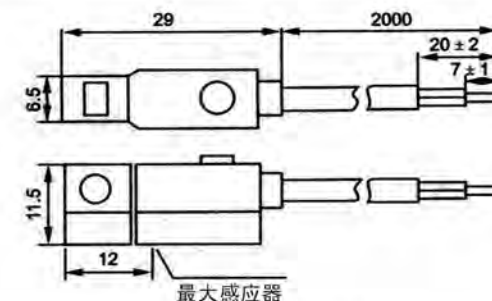


适用气缸

PBK 固定钢带
圆型气缸
适用于 06-063



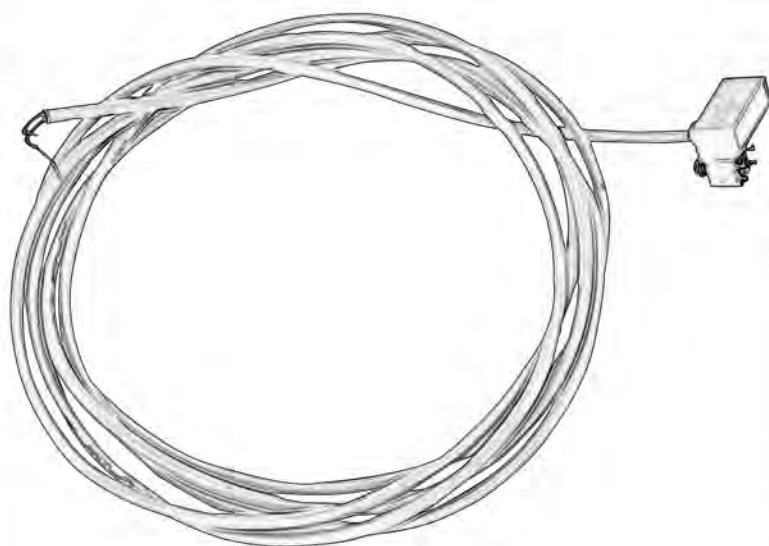
磁性开关



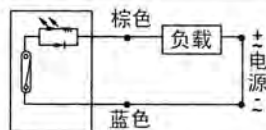
开关逻辑	SPST 常开型
感应开关形式	有接点磁簧管型
使用电压范围	5~240V DC/AC
最大开关电流	100mA 最大值
最大接电流量	10W 最大值
内部消耗电流	无
内部压降	2.5V 最大值 @40mA DC
溅漏电流	无
指示灯	红色 LED
电缆线	2.8φ, 2C, 灰色耐油 PVC
感应灵敏度	60 高斯
最大开关切换频率	200Hz
使用温度范围	-10℃ ~70℃
耐冲击	30G
耐振动	9G
防护等级	IP67(NEMA6)
保护回路	无

传感器开关系列

CS1-F



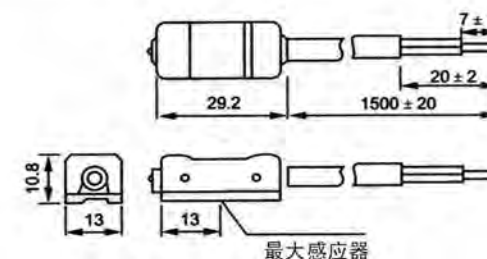
接线图



适用气缸

PAB 固定钢带
 适用于 12-125 圆形气缸
 32-125 拉杆气缸
 适用于 32-100 型 ISO 气缸
 (米型缸)

磁性开关



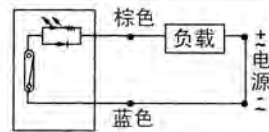
开关逻辑	SPST 常开型
感应开关形式	有接点磁簧管型
使用电压范围	5~120V DC/AC
最大开关电流	100mA 最大值
最大接电流量	10W 最大值
内部消耗电流	无
内部压降	2.5V 最大值 @40mA DC
溅漏电流	无
指示灯	红色 LED
电缆线	3.2, 2C, 灰色耐油 PVC
感应灵敏度	60 高斯
最大开关切换频率	200Hz
使用温度范围	-10℃ ~ 70℃
耐冲击	30G
耐振动	9G
防护等级	IP67(NEMA6)
保护回路	无

传感器开关系列

CSF-J



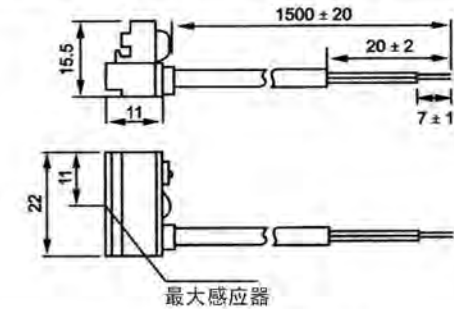
接线图



适用气缸



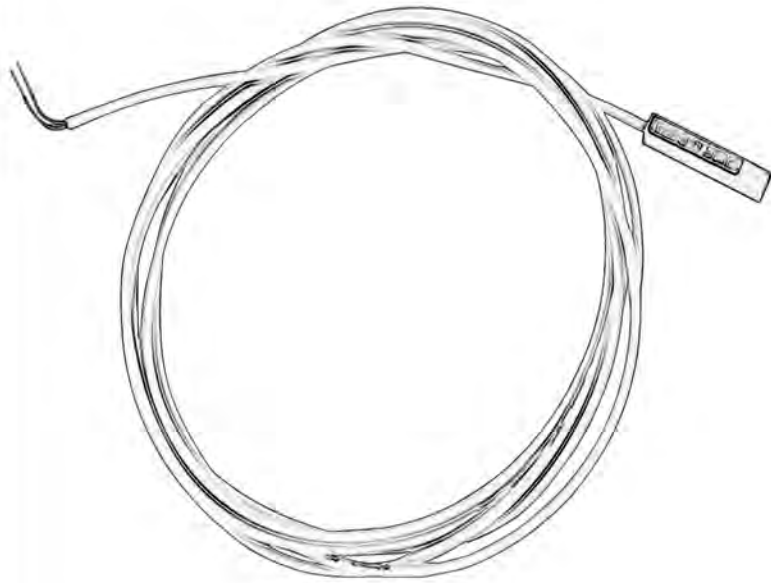
磁性开关



开关逻辑	SPST 常开型
感应开关形式	有接点磁簧管型
使用电压范围	5~240V DC/AC
最大开关电流	100mA 最大值
最大接电流量	10W 最大值
内部消耗电流	无
内部压降	2.5V 最大值 @40mA DC
溅漏电流	无
指示灯	红色 LED
电缆线	3.2,2C, 灰色耐油 PVC
感应灵敏度	40 高斯
最大开关切换频率	200Hz
使用温度范围	-10℃~70℃
耐冲击	30G
耐振动	9G
防护等级	IP67(NEMA6)
保护回路	无

传感器开关系列

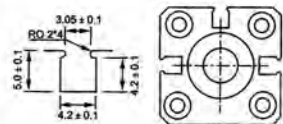
CS3MA



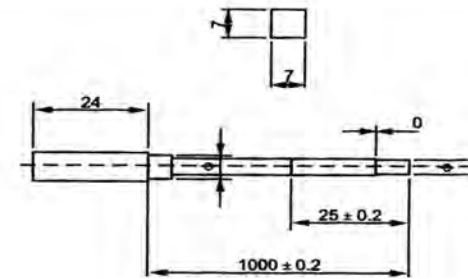
接线图



适用气缸



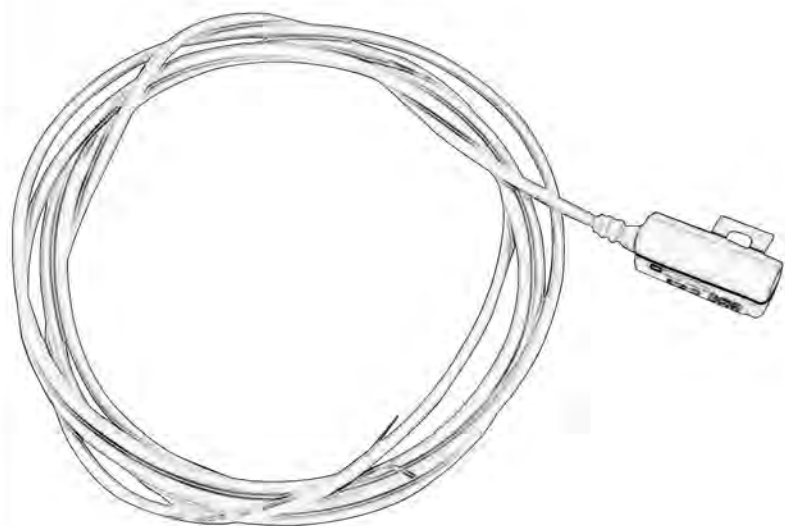
磁性开关



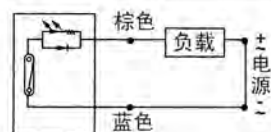
开关逻辑	SPST 常开型
感应开关形式	有接点磁簧管型
使用电压范围	5~240V DC/AC
最大开关电流	100mA 最大值
最大接电流量	10W 最大值
内部消耗电流	无
内部压降	2.5V 最大值 @40mA DC
溅漏电流	无
指示灯	红色 LED
电缆线	2.8 ,2C, 灰色耐油 PVC
感应灵敏度	60 高斯
最大开关切换频率	200Hz
使用温度范围	-10℃~70℃
耐冲击	30G
耐振动	9G
防护等级	IP67(NEMA6)
保护回路	无

传感器开关系列

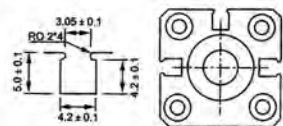
CS1-G



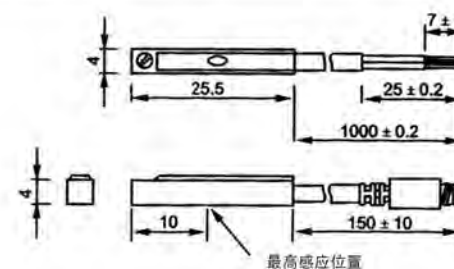
接线图



适用气缸



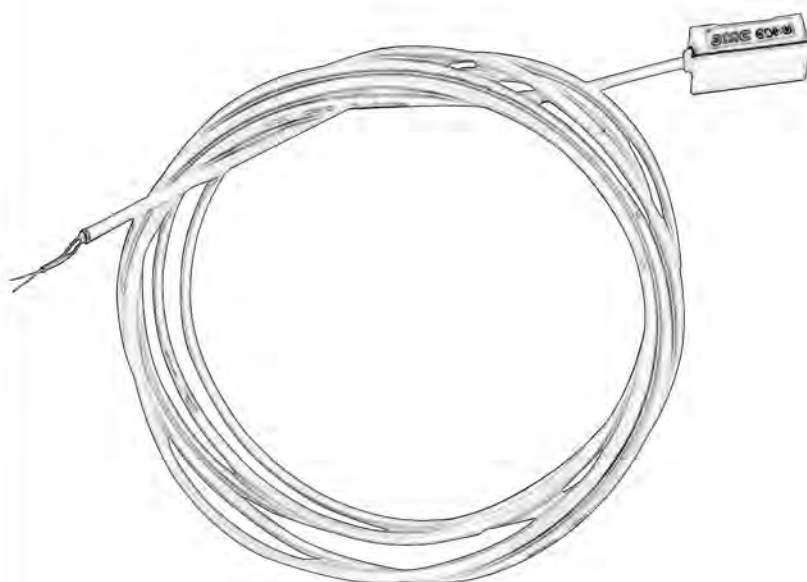
磁性开关



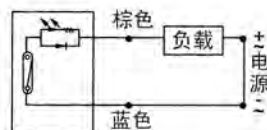
开关逻辑	SPST 常开型
感应开关形式	有接点磁簧管型
使用电压范围	5~120V DC/AC
最大开关电流	100mA 最大值
最大接电流量	10W 最大值
内部消耗电流	无
内部压降	2.5V 最大值 @40mA DC
溅漏电流	无
指示灯	红色 LED
电缆线	3.2 φ ,2C, 灰色耐油 PVC
感应灵敏度	60 高斯
最大开关切换频率	200Hz
使用温度范围	-10℃~70℃
耐冲击	30G
耐振动	9G
防护等级	IP67(NEMA6)
保护回路	无

传感器开关系列

D-A54



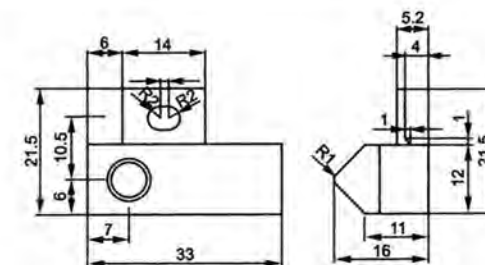
接线图



适用气缸



磁性开关



开关逻辑	SPST 常开型
感应开关形式	有接点磁簧管型
使用电压范围	5~ 240 V DC/AC
最大开关电流	100mA 最大值
最大接电流量	10W 最大值
内部消耗电流	无
内部压降	2.5V 最大值 @40mA DC
溅漏电流	无
指示灯	红色 LED
电缆线	3.2 φ ,2C, 灰色耐油 PVC
感应灵敏度	40 高斯
最大开关切换频率	200Hz
使用温度范围	-10℃~70℃
耐冲击	30G
耐振动	9G
防护等级	IP67(NEMA6)
保护回路	无



100M

- □F

连接数目

100M: 1-15 200M: 1-15
300M: 1-15 400M: 1-5

底座型式

100M: For 100 Series
200M: For 200 Series
300M: For 300 Series
400M: For 400 Series



SY

- □F

连接数目

SY3120-1-12
SY5120-1-15
SY5120-1-15

底座型式

SY3120-SY300
SY5120-SY500
SY7120-SY700



VF

- □F

连接数目

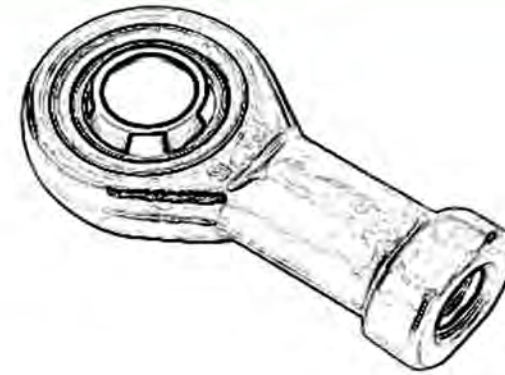
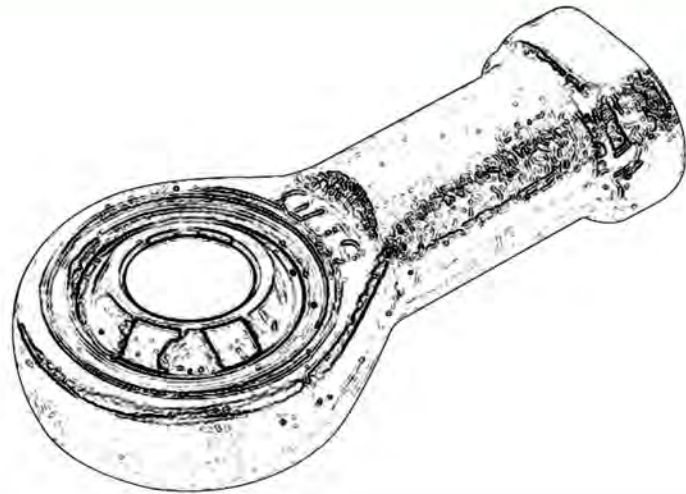
VF3130-1-15

底座型式

VF3130-VF3000



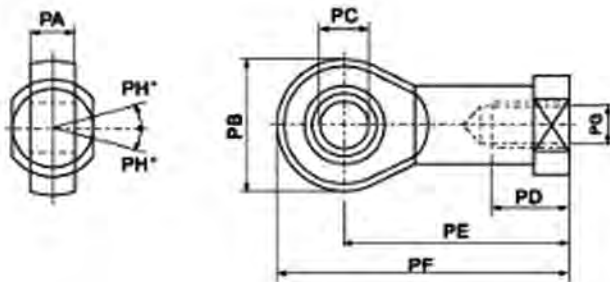
鱼眼接头



规格

型号	FJ1108	FJ1110	FJ1112	FJ1116	FJ1120	FJ1127	FJ1136
口径	M8x1.25	M10x1.25	M12x1.25	M16x1.5	M20x1.5	M27x2.0	M36x2.0

尺寸图



鱼眼接头 FJ11 系列

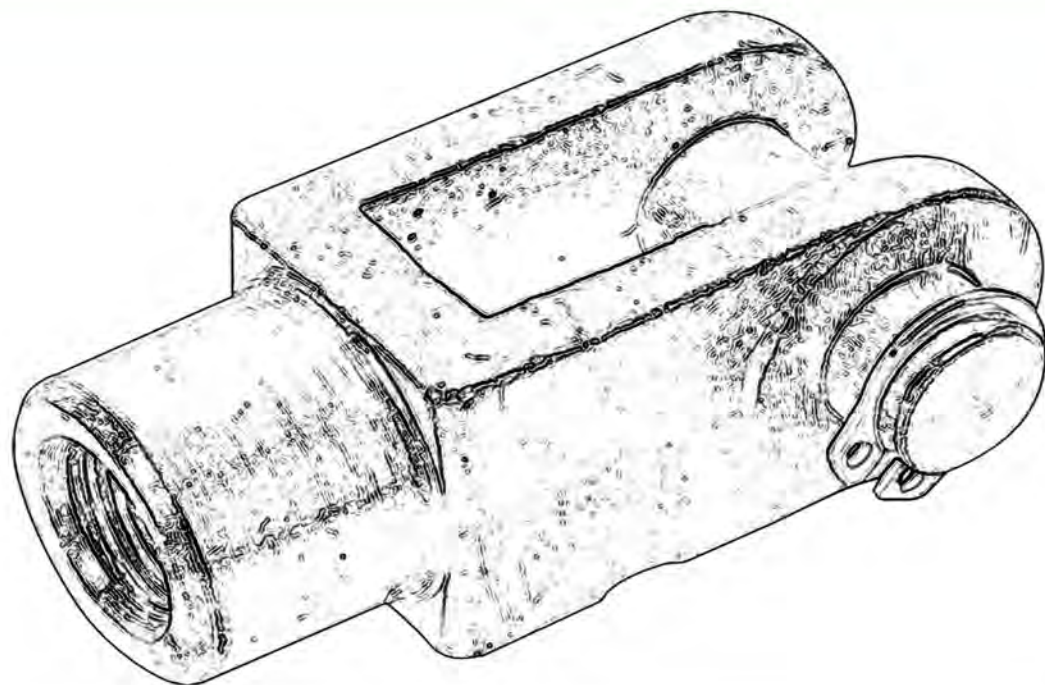
订购代码

FJ 11 - 08

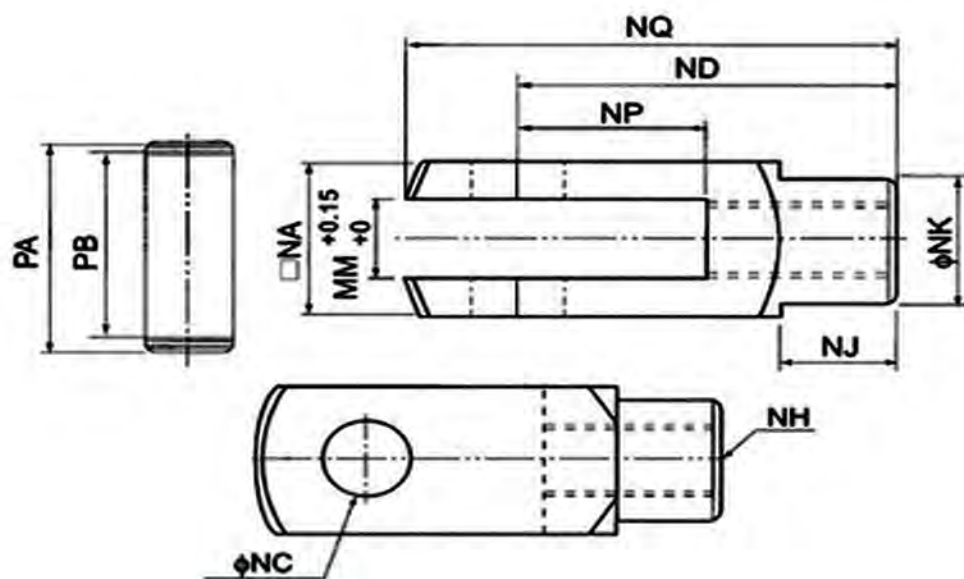
型号 口径

孔径 (mm)	PA	PB	PC	PD	PE	PF	PG	PH
20	9	23	8	17	36	48	M8x1.25	13°
25	11	27	10	21	43	57	M10x1.25	13°
32	11	27	10	21	43	57	M10x1.25	13°
40	12	30	12	24	50	65	M12x1.25	13°
50	15	38	16	33	64	83	M16x1.5	15°
63	15	38	16	33	64	83	M16x1.5	15°
80	18	46	20	40	77	100	M20x1.5	15°
100	18	46	20	40	77	100	M20x1.5	15°
125	37	70	30	51	110	145	M27x2.0	15°
160	43	80	35	56	125	165	M36x2.0	16°
200	43	80	35	56	125	165	M36x2.0	16°

Y 型接头



尺寸图



订购代码

TGCJ

08

Y

代码

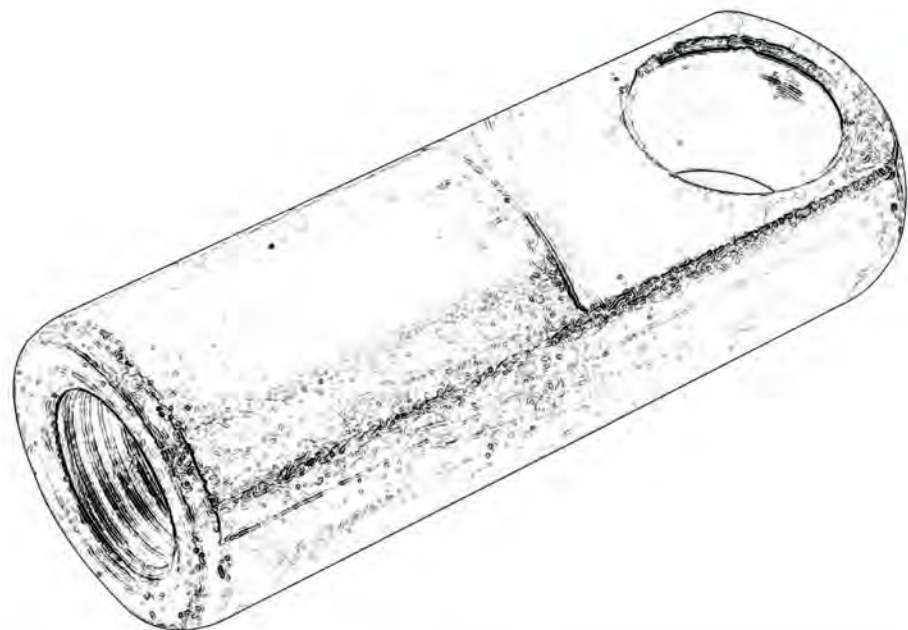
规格

产品种类

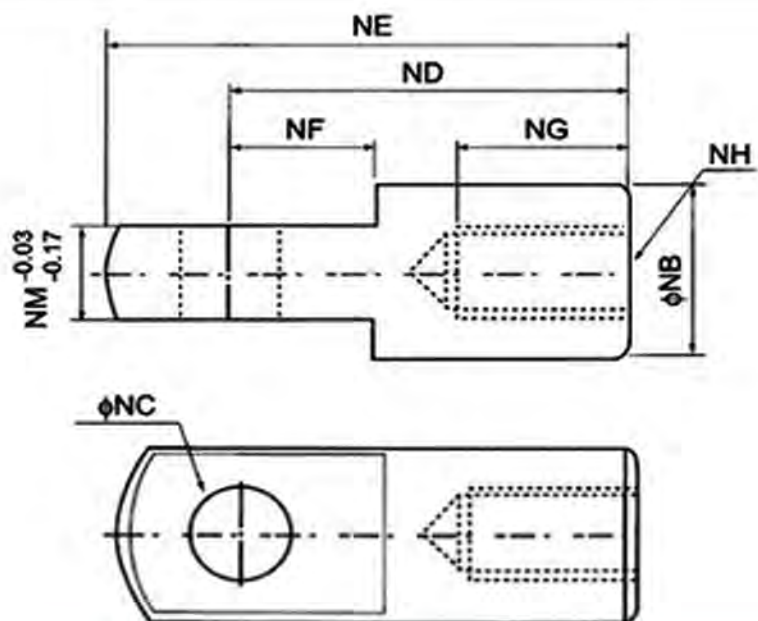
- I:I 接头
- Y:Y 接头
- F:F 接头
- U:U 接头

孔径	NA	NB	NC	ND	NE	NF	NG	NH	NJ	NK	NM	NP	NQ	PA	PB
32	19	20	10	40	52	15	20	M10×1.25	12	18	10	20	52	25	19.5
40	25.4	24	12	48	67	24	20	M12×1.25	20	23	12	24	62	32.8	26.5
50	32	32	16	64	89	32	23	M16×1.5	22	30	16	32	83	39.3	33
63	32	32	16	64	89	32	23	M16×1.5	22	30	16	32	83	39.3	33
80	44.4	40	20	80	112	40	30	M20×1.5	30	39	20	40	105	53.3	45
100	44.4	40	20	80	112	40	30	M20×1.5	30	39	20	40	105	53.3	45
125	55	-	30	110	155	50	56	M27×2.0	-	-	30	54	148	64	55.6
160	70	-	35	144	201	50	72	M36×2.0	-	-	35	72	191	80	70.6
200	70	-	35	144	201	50	72	M36×2.0	-	-	35	72	191	80	70.6

I 型接头



尺寸图



订购代码

TGCJ - 50 - I

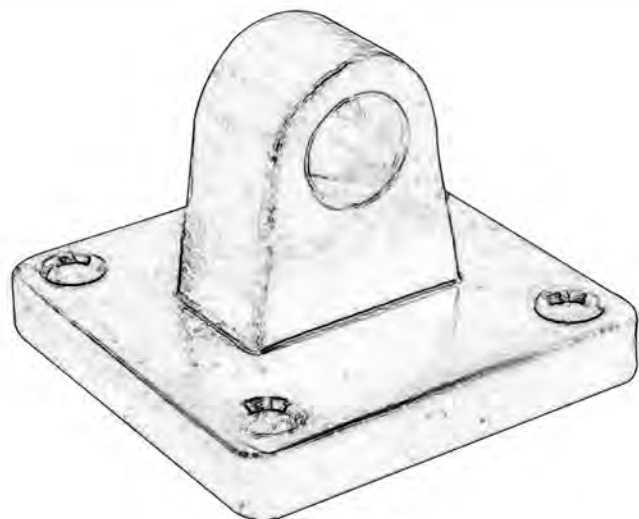
代码

规格

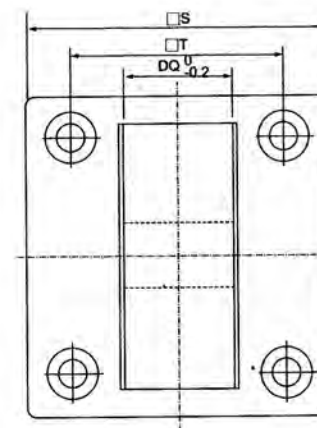
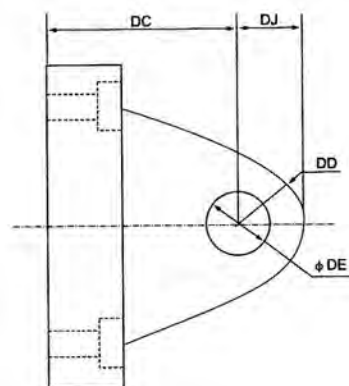
产品种类

- I:I 接头
- Y:Y 接头
- F:F 接头
- U:U 接头

孔径	NA	NB	NC	ND	NE	NF	NG	NH	NJ	NK	NM	NP	NQ	PA	PB
32	19	20	10	40	52	15	20	M10×1.25	12	18	10	20	52	25	19.5
40	25.4	24	12	48	67	24	20	M12×1.25	20	23	12	24	62	32.8	26.5
50	32	32	16	64	89	32	23	M16×1.5	22	30	16	32	83	39.3	33
63	32	32	16	64	89	32	23	M16×1.5	22	30	16	32	83	39.3	33
80	44.4	40	20	80	112	40	30	M20×1.5	30	39	20	40	105	53.3	45
100	44.4	40	20	80	112	40	30	M20×1.5	30	39	20	40	105	53.3	45
125	55	-	30	110	155	50	56	M27×2.0	-	-	30	54	148	64	55.6
160	70	-	35	144	201	50	72	M36×2.0	-	-	35	72	191	80	70.6
200	70	-	35	144	201	50	72	M36×2.0	-	-	35	72	191	80	70.6



CA 尺寸



型号	32	40	50	63	80	100	125	160	200	250	320	400
S	45	50	62	75	94	112	140	180	220	280	350	430
T	33	37	47	56	70	84	110	140	175	220	280	350
DC	34	34	34	35	47	47	50	52	55	65	70	110
DD	14	14	15	15	20	20	25	30	30	40	45	60
DE	12	14	14	14	20	20	25	30	30	40	45	60
DJ	14	14	16	15	20	20	25	30	30	40	45	60
DQ	16	20	20	20	32	32	70	90	90	110	120	120